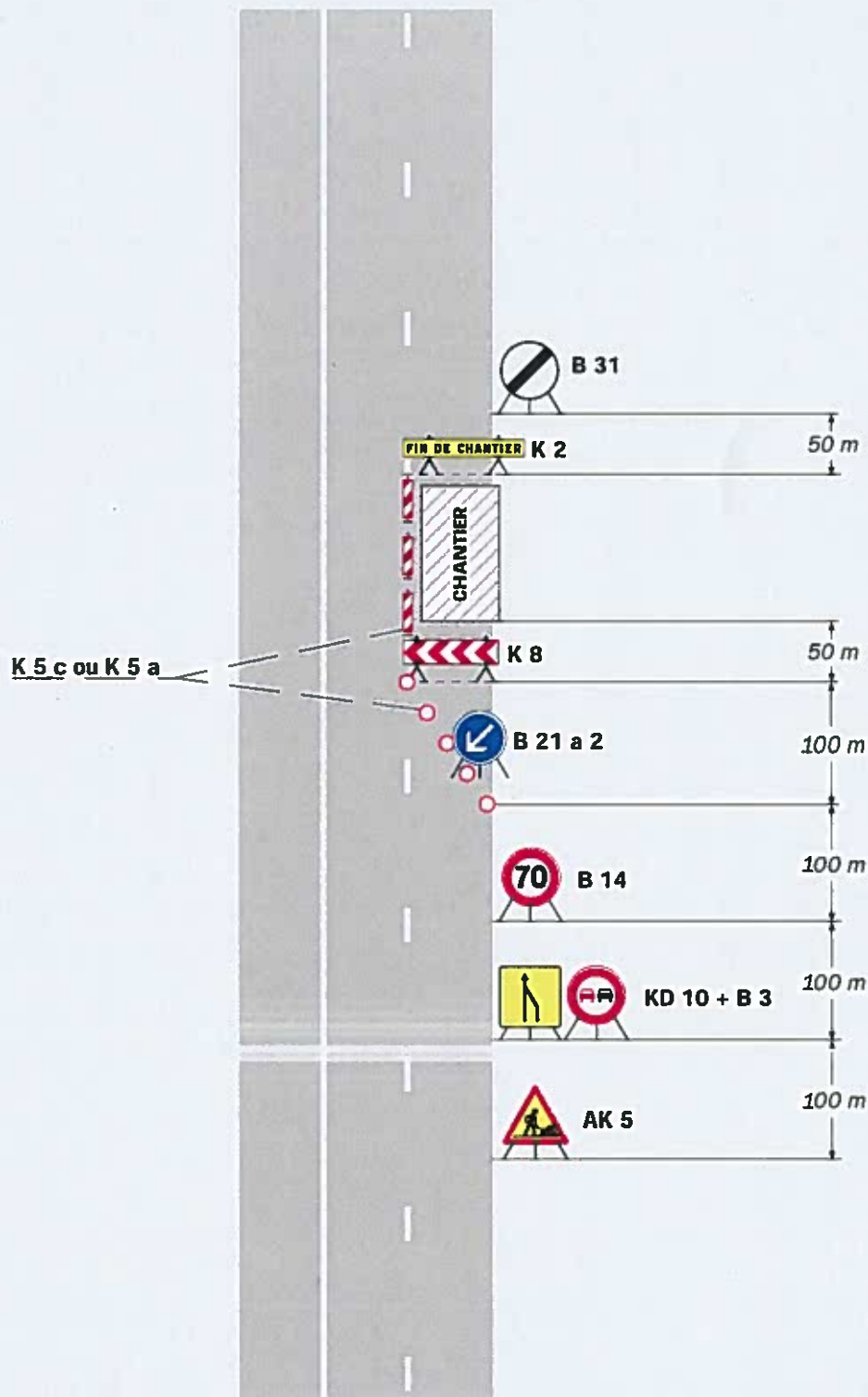


Voie latérale neutralisée  
Cas 2

Circulation à double sens  
Route à 3 voies



**Remarque(s) :**

- Lorsque deux voies sont affectées au même sens de circulation, l'utilisation d'un KD 10 est préférable à celle du panneau AK 3 pour signaler la suppression d'une voie.

- Le biseau comporte au moins deux B 21 a s'il est réalisé à l'aide de cônes K 5 a (Cf. schéma B1).  
- Chantier sans empiétement sur la voie centrale.